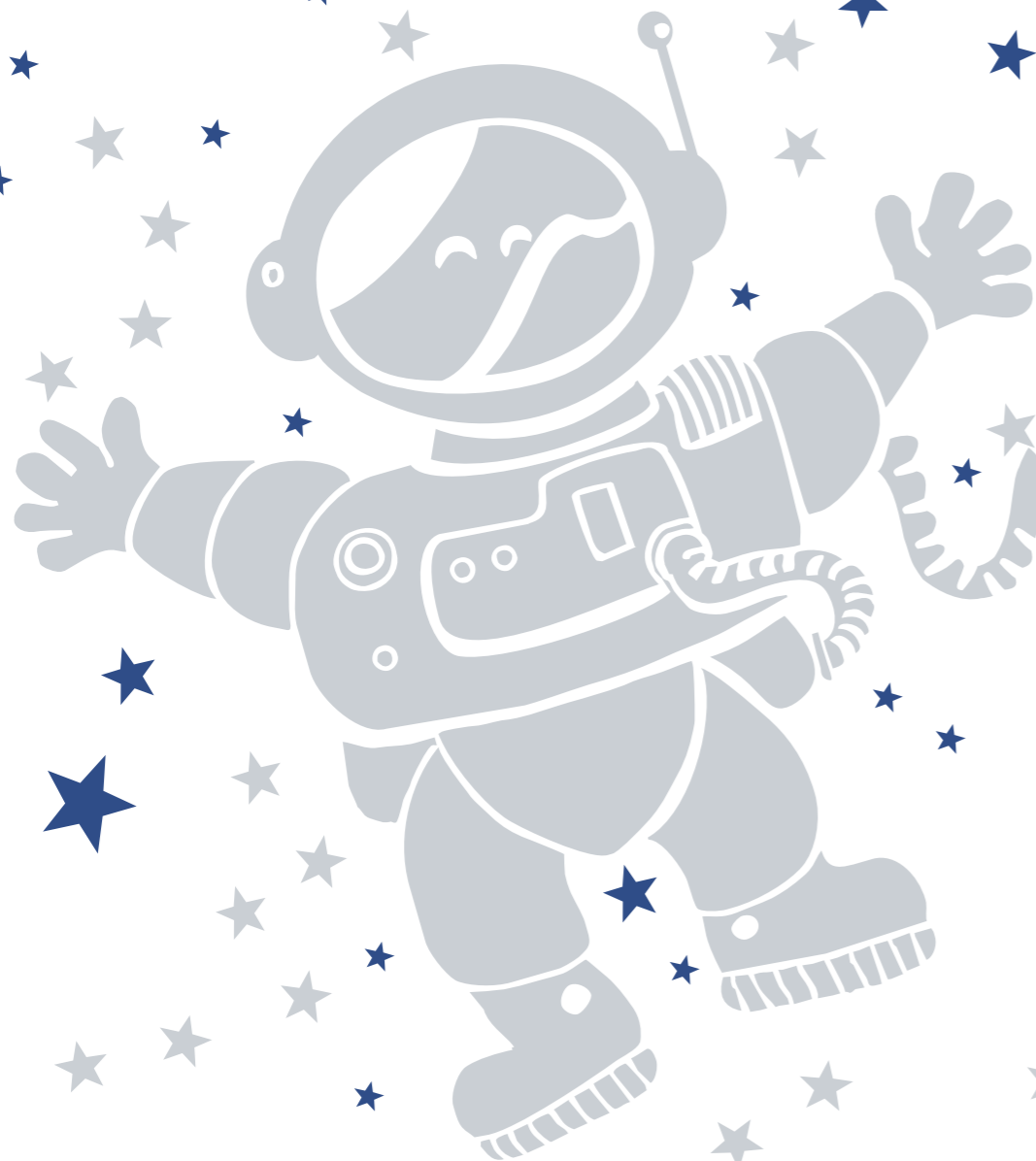


**SOC L'ASTRONAUTA BLAI
I VIATJO PER L'ESPAI.**



**TINC UN COET QUE NO FA FUM
I VA MÉS RÀPID QUE LA LLUM.**



**A L'ESPAI, QUE ÉS INFINIT,
SEMPRE ÉS DE NIT.**

TÉ GALÀXIES DE MOLTES FORMES

I TOTES SÓN ENORMES.



**LA VIA LÀCTIA ÉS PLENA
DE PLANETES DE TOTA MENA,**



**FORATS NEGRES,
NEBULOSES,
I ESTRELLES
FABULOSES.**

