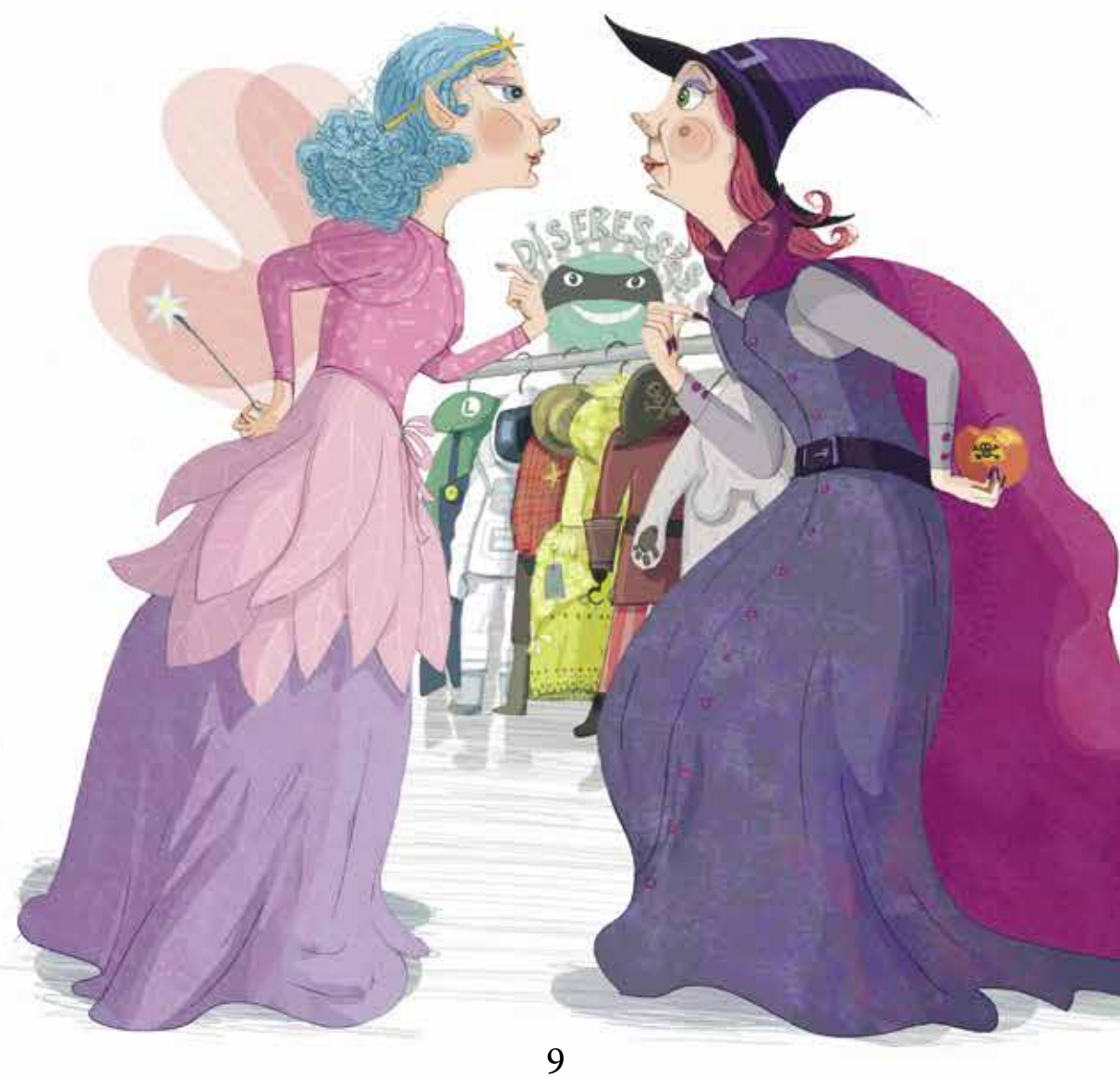


Soc l'Arnau i us vull explicar que al meu barri tenim una veïna molt especial que es diu Sabina. Viu en un pis que hi ha davant de casa, a l'altra vorera del carrer. Tothom la coneix, però em penso que jo soc l'únic que sospitava que és una mica bruixa o una mica fada.

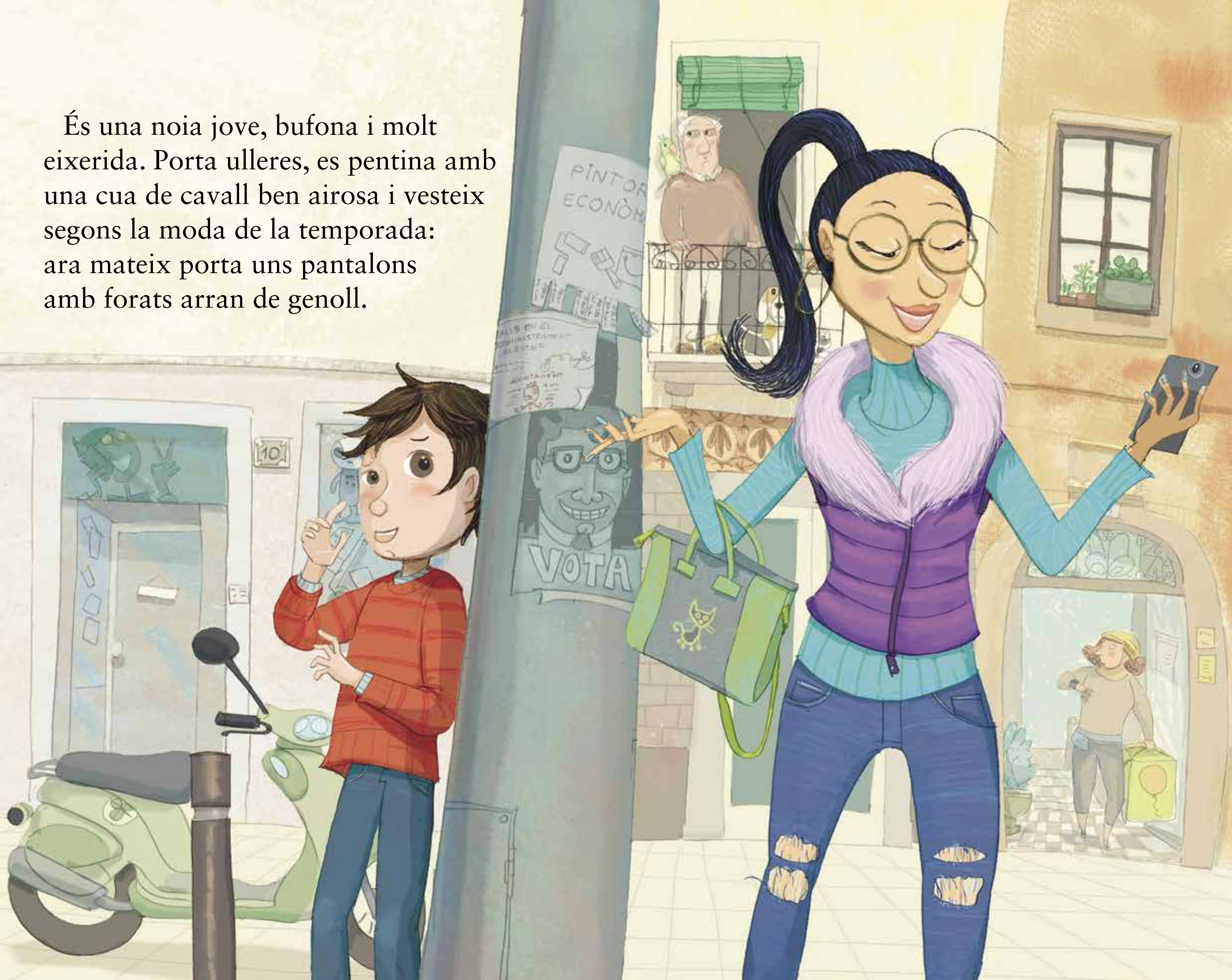


Ara, però, ja sé del cert que és totes dues coses, encara que el seu aspecte no tingui res a veure amb aquests personatges tal com ens els dibuixen o presenten els llibres i les pel·lícules.





És una noia jove, bufona i molt eixerida. Porta ulleres, es pentina amb una cua de cavall ben airosa i vesteix segons la moda de la temporada: ara mateix porta uns pantalons amb forats arran de genoll.





Un dia que estava sol a casa perquè no havia pogut anar a l'escola per culpa d'un refredat molt fort que em feia esternudar sense parar, m'entretenia mirant els balcons de la casa de davant per la finestra ben tancada perquè feia molt fred.





De sobte, a mig matí, vaig veure que la Sabina sortia al balcó del seu pis. La noia, que és molt polida, anava malgirbada i despentinada, mirava el rellotge de polsera sense parar, tornava a entrar al pis i tot seguit apareixia amb una escombra, mirava amunt i avall, com si es volgués assegurar que no la veia ningú, s'hi encamellava i volava cel enllà. I ara!

Soprès, mut i glaçat, vaig pensar que per força havia de ser una bruixa.





No vaig treure el cap fora el balcó per veure cap on volava perquè el metge, a més de receptar-me unes píndoles contra el mal de coll i la ragera de nas, m'havia prohibit que sortís al carrer perquè feia un vent gelat. Al llarg del matí, tot i que intentava no pensar-hi, no em podia treure del cap la Sabina i la seva escombra.

I, a mitja tarda, quan s'acostava l'hora que sabia que la noia tornava a casa a peu, vaig passar una bona estona amb el nas clavat al vidre de la finestra. Volia comprovar si allò de l'escombra era veritat o si havia estat un malson per culpa de la febrada que acabava de passar.

