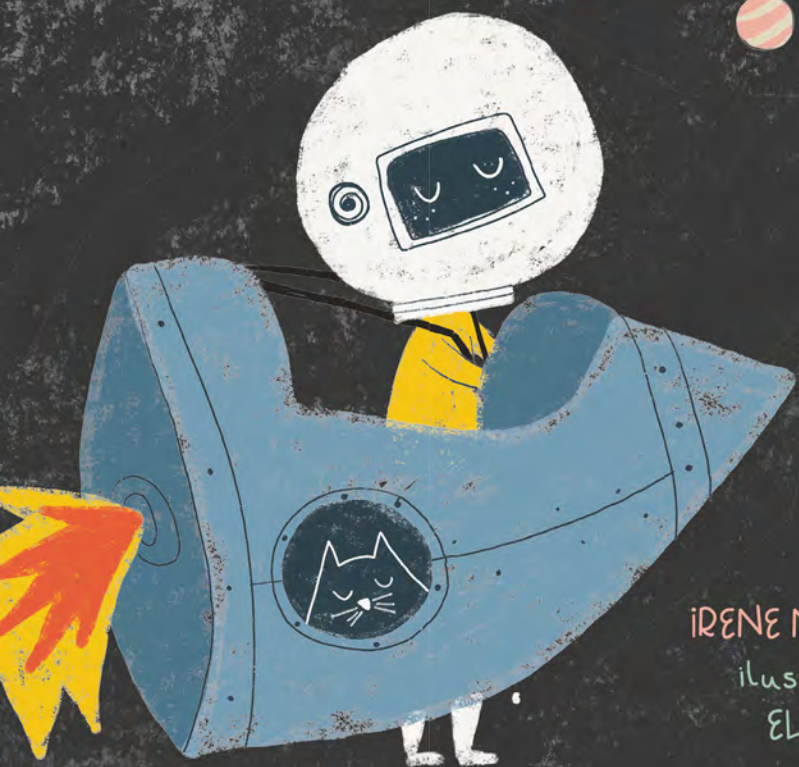


Un libro en acordeón para descubrir
los planetas y otros cuerpos celestes

El sistema

S  LAR



IRENE NOGUER PÉREZ

ilustraciones de
ELI GARDÍAZ



© del texto: Irene Noguera, 2021
© de las ilustraciones: Elizabeth García, 2021
Maquetación: Meritxell Carceller
© de la edición:
9 Grupo Editorial / Lectio Ediciones
C. Mallorca, 314, 1º 2ª B
08037 Barcelona
Tel. 977 60 25 91 – 93 363 08 23
lectio@lectio.es
www.lectio.es

Primera edición: marzo de 2022

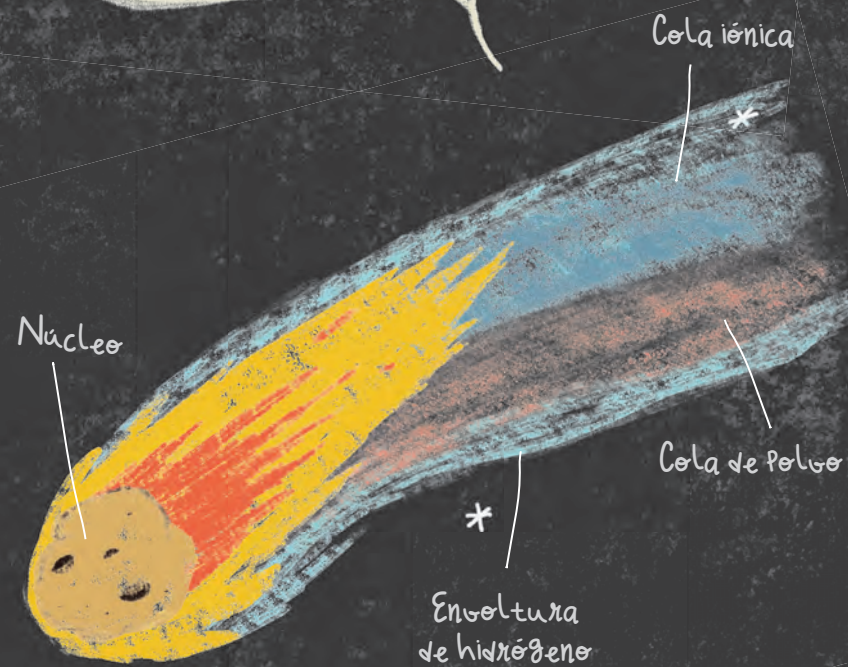
ISBN: 978-84-18735-04-2

DL T 1023-2021

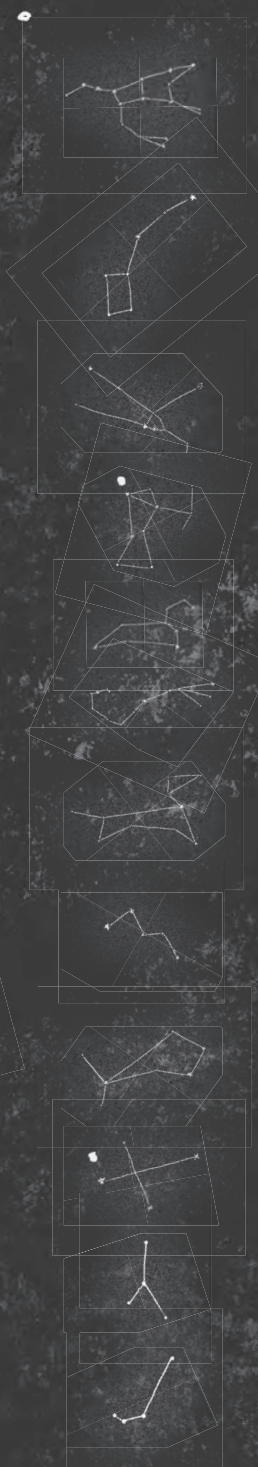
Impreso en China por Asia Pacific

No se permite la reproducción total o parcial de este libro, ni su incorporación a un sistema informático, ni su transmisión de ninguna manera ni por ningún medio, sea electrónico, mecánico, por fotocopia, por grabación u otros métodos, sin el permiso previo y por escrito de los titulares del copyright.

Los cometas son cuerpos formados por hielo, polvo y gases (sobre todo hidrógeno...). Tienen aspecto de bolas de nieve sucias. A su paso liberan gas y polvo como si fuese una cola.



COMETA



CONSTELACIONES

- OSA MAYOR.** También conocida como el Carro por su forma. Es una de las más usadas para localizar el norte.
- OSA MENOR.** Solo podrás ver esta constelación si estás en el hemisferio norte. Contiene la estrella Polar, que siempre ocupa un lugar fijo si la miramos desde la Tierra, y nos ubica el norte sin necesidad de brújula. Además, si eres un experto en constelaciones puedes saber el momento del año en el que estamos sin tener que recurrir a ningún calendario.
- TAURO.** Fíjate en sus cuernos. Los encontramos representados en pinturas rupestres de hace más de 5.000 años.
- ORIÓN.** Si la miras con detalle te puede dar la impresión de un guerrero lanzando una flecha.
- LEO.** Con un poco de imaginación podemos ver un león.
- ESCORPIO.** ¿No ves la forma de escorpión? De ahí su nombre.
- CANIS MAYOR.** Con forma de perro. Era de vital importancia para los egipcios. Cuando brillaba, sabían que el río Nilo se desbordaría.
- CASIOPEA.** Con su forma de M o W según desde el hemisferio desde donde la observes, sirve de referencia si no vemos la Osa Mayor.
- EL BOYERO.** Tiene una de las estrellas más brillantes, Arturo. Y nos puede servir para localizar a la Osa Mayor.
- CRUZ DEL SUR.** Hay la creencia de que fue la constelación que siguieron los tres Reyes Magos en dirección a Oriente.
- CÁNCER.** Como Tauro, Leo, Escorpio, Aries y otras no mencionadas aquí, Cáncer es una de las constelaciones relacionadas con los signos del zodiaco.
- ARIES.** Es una constelación del zodiaco formada por seis estrellas poco luminosas.



NEPTUNO

Padece fuertes vientos, que soplan a más de 2.100 km/h



Es el planeta con la gravedad más parecida a la Tierra. Aunque si una persona pisara su superficie, se iría hundiendo poco a poco.

Es el planeta más frío del Sistema Solar.

Como el resto de planetas (excepto la Tierra), tiene nombre griego. Neptuno era el dios griego del mar.

Tiene 5 anillos casi imposibles de ver. Se llaman como los astrónomos que ayudaron a descubrir el planeta:

- I **ARAGO.** Director del observatorio de París donde se planteó la posibilidad de que hubiera un nuevo planeta.
- II **LE VERRIER.** Predijo la posición de Neptuno.
- III **ADAMS.** Predijo la existencia del planeta mediante cálculos matemáticos.
- IV **GALLE.** Siguiendo las indicaciones de Le Verrier, observó a Neptuno.
- V **LASSELL.** Descubrió Tritón.

Tritón es la luna más conocida de las 14 que tiene. Es particular: rota en dirección opuesta a la de Neptuno.



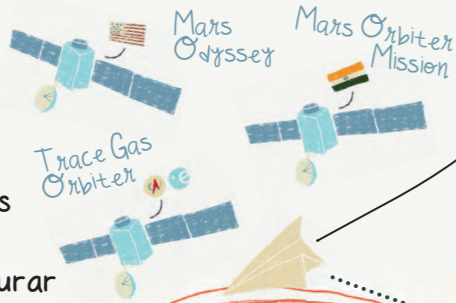
MARTE



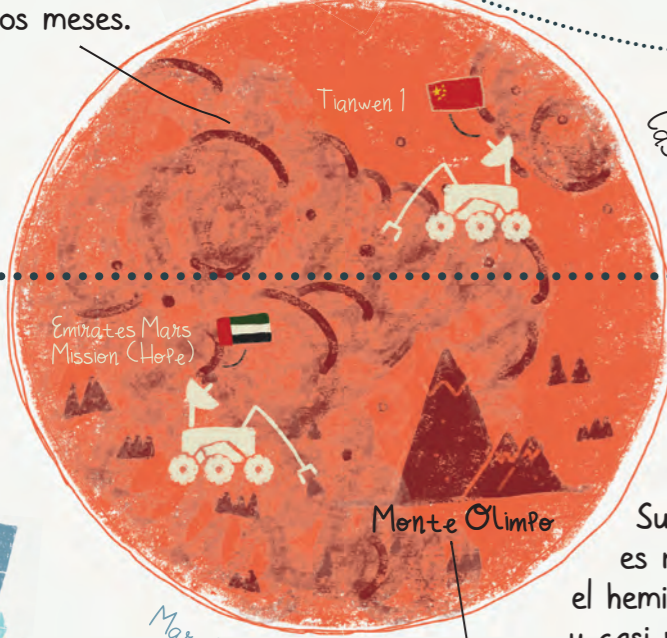
1 día = 25 horas

Las tormentas de arena pueden durar varios meses.

PLANETAS ROCOSOS



Es el planeta que ha recibido más misiones espaciales. El motivo es que está muy cerca de la Tierra.



Su superficie es rocosa en el hemisferio sur y casi plana en el hemisferio norte.

Tiene la montaña más alta de todos los planetas, el Monte Olimpo, 3 veces más alto que el Everest.

Tiene una temperatura de unos 20°C y unas condiciones muy buenas para la vida.

TIERRA



1 día = 24 horas

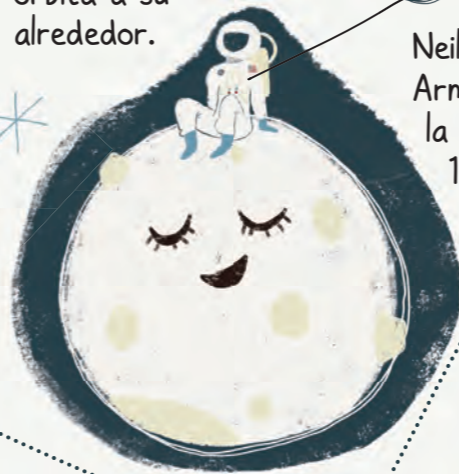
La atmósfera es una capa que protege a la Tierra y a nosotros de la radiación del Sol y de los meteoritos.

Se conoce a la Tierra como el planeta azul porque 3/4 partes de su superficie son agua.

LA LUNA

Es el satélite de la Tierra y orbita a su alrededor.

Neil Armstrong la pisó en 1969.



Desde la Tierra vemos la Luna en distintas fases.



VENUS



1 día = 5.832 horas

Es el planeta más caliente del Sistema Solar.

Es el único que rota en dirección opuesta al resto.

Su atmósfera es supertóxica. Imagínate la combinación de dióxido de carbono y ácido sulfúrico.

Se lo conoce como el planeta hermano de la Tierra porque tienen un tamaño similar y la misma masa, así como porque ambos tienen núcleo, manto y corteza.

En su superficie hay más de 1.000 volcanes.

