

KATE I JOL TEMPLE

Agència **QUATRE**

POTES

**EL CAS DEL
GAT LLADRE**



IL·LUSTRACIONS DE
**SHILOH
GORDON**

Agència **QUATRE
POTES**

**EL CAS DEL
GAT LLADRE**

Estrella Polar

Estrella Polar

Títol original: *The Underdogs. Catch a Cat Burglar*

Als nostres nens, en Clancy i l'Arlo,
i la seva gossa fidel. — K. T. i J. T.

Als meus pares. Gràcies per tant d'amor
i suport. — S. G.

© del text, 2021, Kate i Jol Temple
© de les il·lustracions d'interior i de coberta, 2021, Shiloh Gordon
© de la traducció, 2022, Anna Puente i Lluçia
© d'aquesta edició: 2022, Edicions 62, S.A., Estrella Polar
Av. Diagonal, 662-664, 08034 Barcelona

www.estrellapolar.cat
info@estrellapolar.cat

El paper utilitzat per a la impressió d'aquest llibre té
la qualificació de paper ecològic i procedeix de boscos
gestionats de manera sostenible.

ISBN: 978-84-1389-347-1

Primera edició: setembre del 2022
Dipòsit legal: B. 12.672-2022
Impress a Catalunya

Queda rigorosament prohibida sense autorització escrita de l'editor qualsevol
forma de reproducció, distribució, comunicació pública o transformació d'aquesta
obra, que serà sotmesa a les sancions establertes per la llei. Podeu adreçar-vos a
Cedro (Centro Español de Derechos Reprográficos, www.cedro.org) si necessiteu
fotocopiar o escanejar algun fragment d'aquesta obra (www.conlicencia.com);
91 702 19 70 / 93 272 04 47). Tots els drets reservats.

KATE I JOL TEMPLE

Agència **QUATRE**

POTES

**EL CAS DEL
GAT LLADRE**



IL·LUSTRACIONS DE
**SHILOH
GORDON**



Voleu saber quants gats treballaven fins fa poc a l'**AGÈNCIA DE DETECTIUS QUATRE POTES?**

Zero. Cap. Ni un.

Però llavors va arribar la **Ullal**. Un ull. **Tres** dents. La cua torta. No li donaríeu feina com a detectiu de Vilaquisso, oi?



Per començar, no és una gossa. És una **gata**. Sí, ja sé què esteu pensant. Què se li ha perdut a una gata a Vilaquisso? La veritat és que hi ha una gran diversitat d'animals, a Vilaquisso. D'acord que la majoria són gossos, però **sempre** hi ha excepcions.

I la Ullal n'és una.



Resulta que la Ullal es va criar a Vilaquisso. Un lloc molt **estrany** per créixer, si ets un gat. Però els seus pares eren professors de gatès a l'**escola** de la ciutat, de manera que la Ullal no havia sortit mai de Vilaquisso.

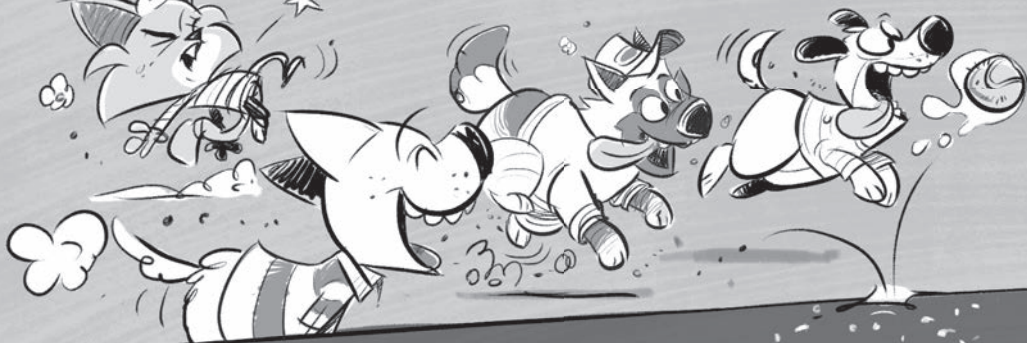


A l'escola, els seus amics canins li
havien ensenyat tots els costums
locals:

Bordar davant les portes...



Empaitar pilotes...



Pixar als arbres...

Primer pas:
aixecar la pota.
Segon pas: pixar.



Els amics canins de la Ullal eren experts en totes aquestes coses. En canvi, ella no hi tenia **gens** de traça.

El seu lladruc sonava com un **miol...**



...s'atipava d'empaitar la punyetera pilota...



...i la simple idea de pixar
als arbres li semblava
REPUGNANT i **MOLT**
vergonyosa.

ECS!



Un cop acabat el curs, tothom va anar a buscar feina per Vilaquisso, inclosa la Ullal.

Va intentar fer de gata d'atura, però no parava de ficar la **pota** i les ovelles no li feien cas.

BEEE!



Amb la **cua** ben dreta, es va posar a treballar a les pistes d'esquí al costat dels huskies, però no parava de caure de **morros**.

Va passar una setmana fent d'aplegapilotes a la pista de tenis, però els Jack Russell la van donar per **inútil**.



Fins i tot ho va intentar com a **ensumadora de culs oficial**...



Els seus pares li van proposar que provés de fer alguna cosa menys **canina**, com ara instal·lar cortines.



Però allò tampoc va funcionar. La Ullal estava convençuda que tenia algun **talent**, però quin?

L'únic que necessitava era un **senyal**.



TENS EL QUE
CAL PER SER
UN DETECTIU DE
QUATRE POTES?

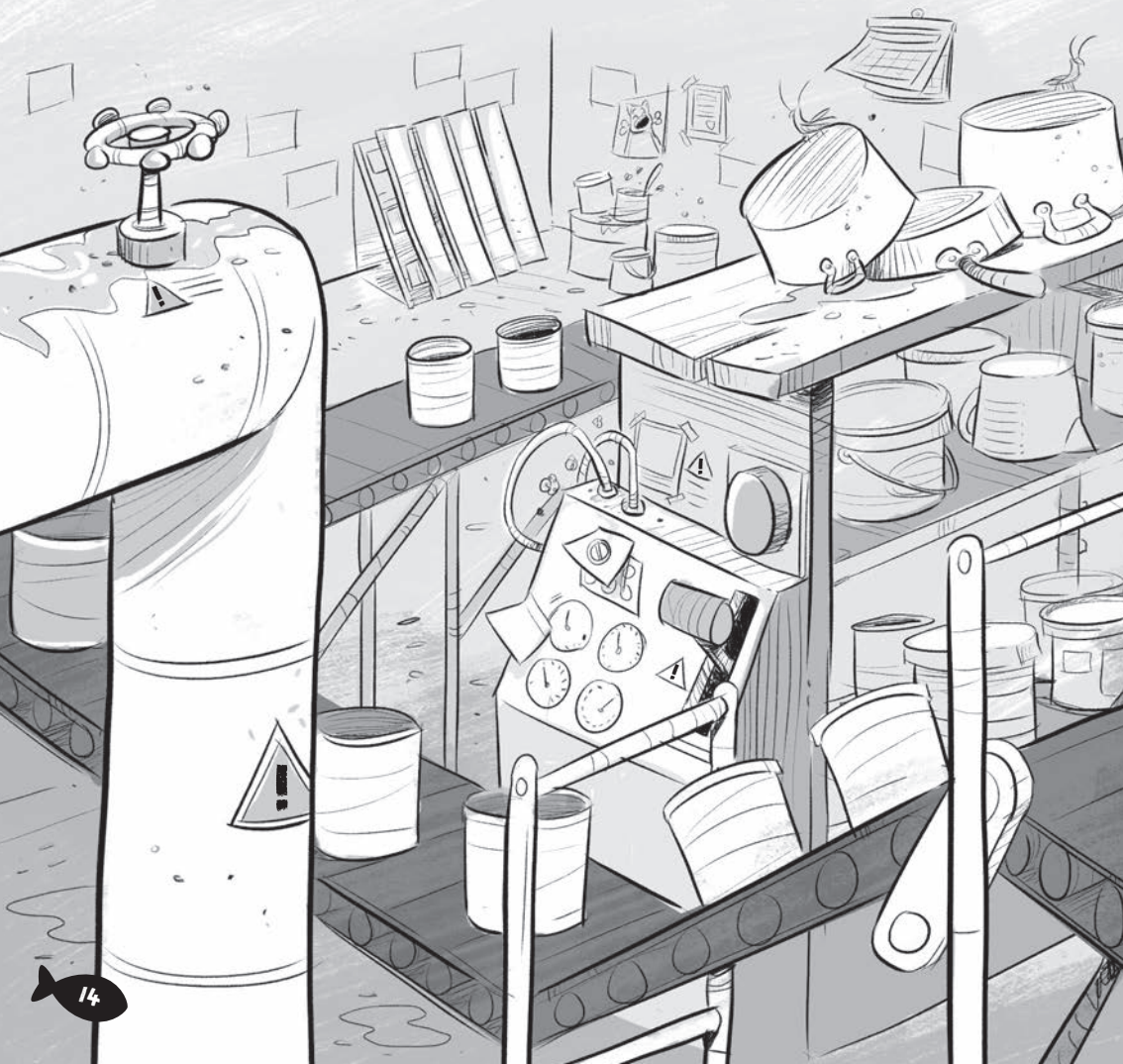
Podria ser
un senyal!

La Ullal va entrar a l'edifici.
No semblava ben bé una agència
de detectius, sinó més aviat
una **fàbrica de sopes**.



Un moment... ALLÒ **ERA** UNA FÀBRICA DE SOPES!

Hi havia una cinta que transportava un reguitzell de llaunes de sopa, i una olla immensa plena d'alguna cosa **PUDENT** que feia bombolles.



-Mmm... hola? És aquí on em puc convertir en **detectiva canina**? -va preguntar la Ullal.

-No -li va respondre una terrier **sorruda**-. Això és la fàbrica de sopes McArroni. Jo soc la senyora McArroni.




La Ullal va arrufar el nas.

–Què és aquest **TUF** insuportable?

–És la meva sopa de **cols de Brussel·les i formatge blau!** –va bordar la senyora McArroni–. Si busques l'Agència de Detectius Quatre Potes, la trobaràs al pis de dalt.



A black and white illustration of a factory. In the foreground, a character with large ears and a determined expression is climbing a rickety, makeshift staircase made of pipes and beams. The staircase is precariously balanced. In the background, there are several large cylindrical tanks, pipes, and a large structure that looks like a conveyor belt or a large container. The scene is filled with mechanical details and a sense of industrial activity. A large, dark, circular area is overlaid on the scene, containing text.

Li va assenyalar una escala
atrocinada i la Ullal la va pujar
com un coet. Estava impacient per
allunyar-se d'aquella fàbrica **fètida**!

x4

x2

x1



-Hola? -va cridar la Ullal-. És aquí on **contracteu**
detectius canins?



Un chihuahua amb **ulleres de sol** i **camisa hawaiana** va alçar la mirada de la taula de recepció... i va esclafir a **riure** com un boig.

HA HA HA HA HA!

Detectiu Bordall,
ha vingut una
GATA que vol ser
DETECTIVA CANINA!

